





# TEZSİZ YÜKSEK LİSANS:

Lisans mezunu olan kişilere mesleki konuda derin bilgi kazandırmayı ve mevcut bilginin uygulamada nasıl kullanılacağını göstermeyi amaçlayan programdır. Pek çok alanda yapılabilen tezsiz yüksek lisans özellikle, Fen Edebiyat Fakültesi mezunları tarafından öğretmen olabilmek için tercih edilmektedir.

# DOÇENT:

Üniversitelerde profesörden önceki basamakta bulunan öğretim üyesi.

# ASİSTAN (ARASTIRMA GÖREVLİSİ):

Akademik piramidin ilk basamağında olan yüksek lisans ya da doktora öğrencisi.

# KREDİ YURTLAR KURUMU (KYK):

Yüksek Öğretim kurumlarına yerleşme başarısını gösteren ve belirli şartları taşıyan öğrencilere, burs, öğrenim kredisi, harç kredisi ve barınma imkânı sağlayan kurumdur. Kredi ve Yurtlar Kurumu'nun amacı yüksek öğrenim öğrencilerinin; çağdaş ve güvenilir barınma, beslenme, kredi/burs hizmetleriyle öğrenimlerine; sosyal, kültürel ve sportif faaliyetlerle kişisel gelişimlerine katkıda bulunmaktır.

## BURS:

Bir yükseköğretim kurumunda okumaya hak kazanmış başarılı ve/veya ihtiyaç sahibi öğrencilere, devlet kurumları, özel şirketler, dernekler, vakıflar tarafından verilen karşılıksız paradır.

## HARÇ:

Üniversitede 2. Öğretim veya Açıköğretim okuyan öğrencilerin her dönem ödemek zorunda olduğu katkı payı.

# ÜNİVERS SÖZLÜĞ

# İTE Ü

## İKİNCİ ÖĞRETİM:

İkinci öğretim programına kayıt yaptıran bir öğrenci aynı okulda örgün eğitim alan diğer bir öğrenciden farklı olarak öğrenim harcı öder ve derslerine aksam saatlerinde devam eder

## UZAKTAN EĞİTİM:

Uzaktan Eğitim, fiziksel olarak öğrencilerin bir derslik çatısı altında olmasını gerektirmeksizin, teknolojinin imkânlarından (internet ve çeşitli bilgisayar programları, video) yararlanılarak, öğrenci ve öğretmenlerin sanal dersane ortamında bir araya getirildikleri, planlı bir öğretim seklidir.

# ALES(AKADEMİK PERSONEL VE LİSANSÜSTÜ EĞİTİMİ GİRİŞ SINAVI):

Lisans programını bitirdikten sonra eğitimine devam etmek isteyen öğrencilerin Yüksek Lisans veya Doktora programlarına başvurabilmek için girmek zorunda oldukları bir sınavdır.

## TUS:

Tıp Fakültesinden mezun olan ve uzmanlık eğitimi almak isteyen pratisyen hekimlerin girmek zorunda oldukları bir sınavdır.

## ÖRGÜN EĞİTİM:

Zaman ve mekân olarak belirli sınırlar içerisinde (okul niteliği taşıyan yerler) yürütülen, öğrencilerin genel ve özel bilgilerle donatıldığı belli kanunlara göre şekillendirilen eğitim biçimi.

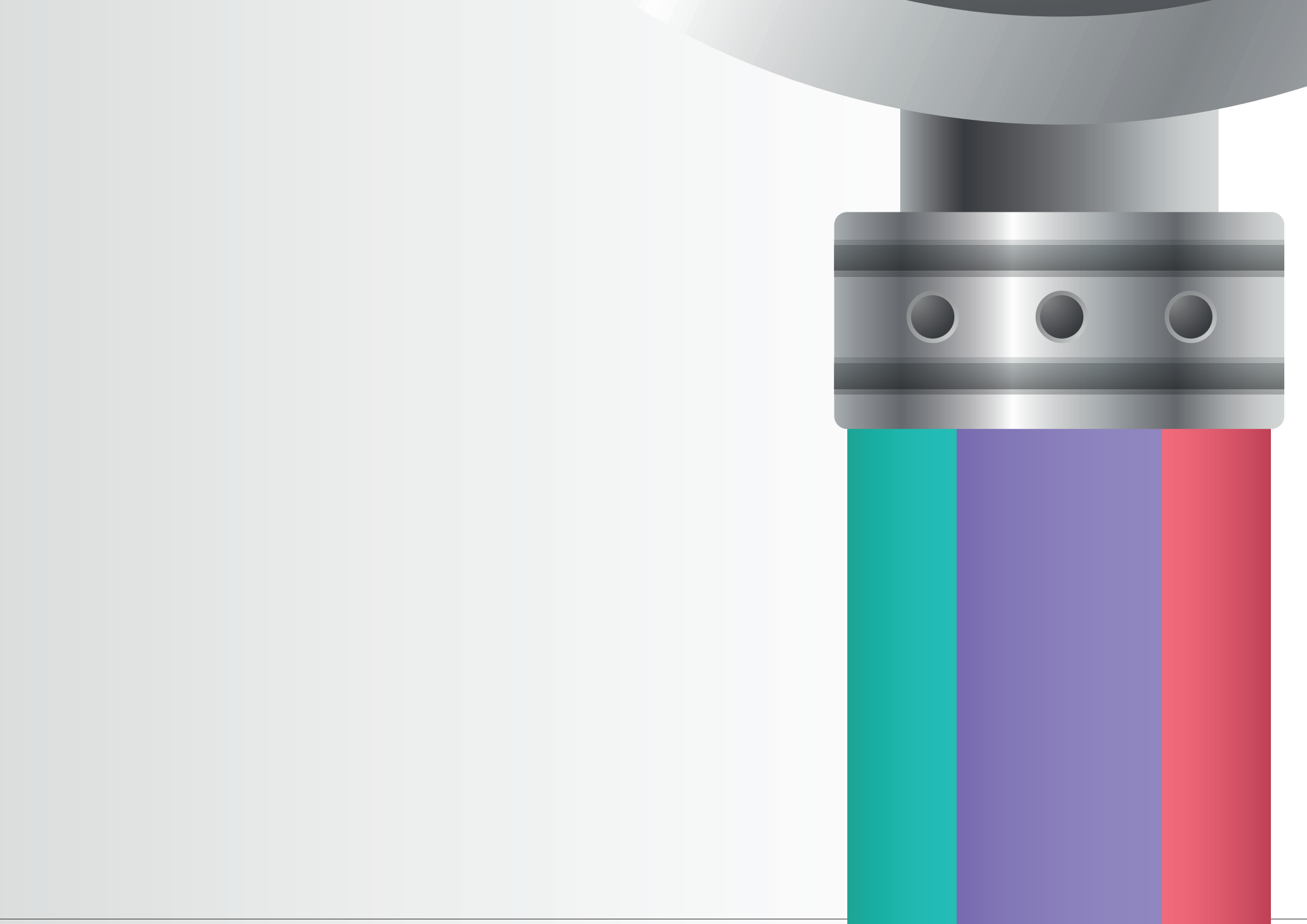
## YATAY GEÇİŞ:

Herhangi bir yükseköğretim kurumunun bir fakülte veya bölümünden başka bir yükseköğretim kurumunun aynı fakülte veya bölümüne yapılan geçişlere yatay geçiş denir.

## ÖĞRENİM KREDİSİ:

Bir Yükseköğretim kurumunda öğrenim gören öğrencilerin maddi yönden desteklenmesi amacıyla kayıtlı oldukları yüksek öğretim kurumlarının normal öğrenim süresince verilen borç paradır. Öğrenciye ayda bir ödeme yapılır ve öğrenci mezun olduktan 2 yıl sonra 3 ayda bir ödenen taksitler şeklinde borcunu öder. 2017'de ödenen aylık tutar 450





## DENKLİK:

Yurt dışında herhangi bir yükseköğretim kurumundan diploma alan bir öğrencinin aldığı lisans diplomasının Türkiye Cumhuriyeti sınırları içinde de geçerli olabilmesi için Yüksek Öğretim Kurumunun(YÖK) standartlarına uygun olması, bu kurum tarafından onaylanmış bir Üniversiteden alınmış olması

## ÖZEL YETENEK SINAVI:

Beden Eğitimi ve Spor Yüksek Okulu, Güzel Sanatlar Fakültesi, Mesleki Eğitim Fakültesi gibi özel yetenek sınavı ile öğrenci alan okullara kayıt yaptırmak isteyen adayların girmek zorunda oldukları bir sınavdır. Özel yetenek sınavları, sınavların değerlendirilmesi ve öğrenci yerleştirme işlemleri ÖSYM'den bağımsızdır.

## TRANSKRİPT:

Öğrencinin eğitimi süresince almış olduğu derslerin toplamını, hangi dönemde alındığını, kaç krediye tekabül ettiğini, her dersin yılsonu puanını ve tüm derslerin yılsonu ortalamalarını içeren ayrıntılı bir karnedir.

## ÇİFT ANADAL PROGRAMI (ÇAP):

Bir bölümün öğrencileri lisans öğrenimleri sırasında, eğer not ortalamaları yeterince yüksekse başka bir bölümün programını aynı zamanda takip edebilirler.

## DİKEY GEÇİŞ:

İki yıllık eğitim sonunda önlisans diploması veren meslek yüksek okullarını bitiren öğrencilerin aynı yükseköğretim kurumunun veya başka üniversitelerin 4 yıllık lisans eğitimi veren ilgili bölümlerine, ÖSYM tarafından uygulanan DGS (Dikey Geçiş Sınavı)' yi kazandıktan sonra geçmelerine dikey geçiş denir.

## ÖNLİSANS:

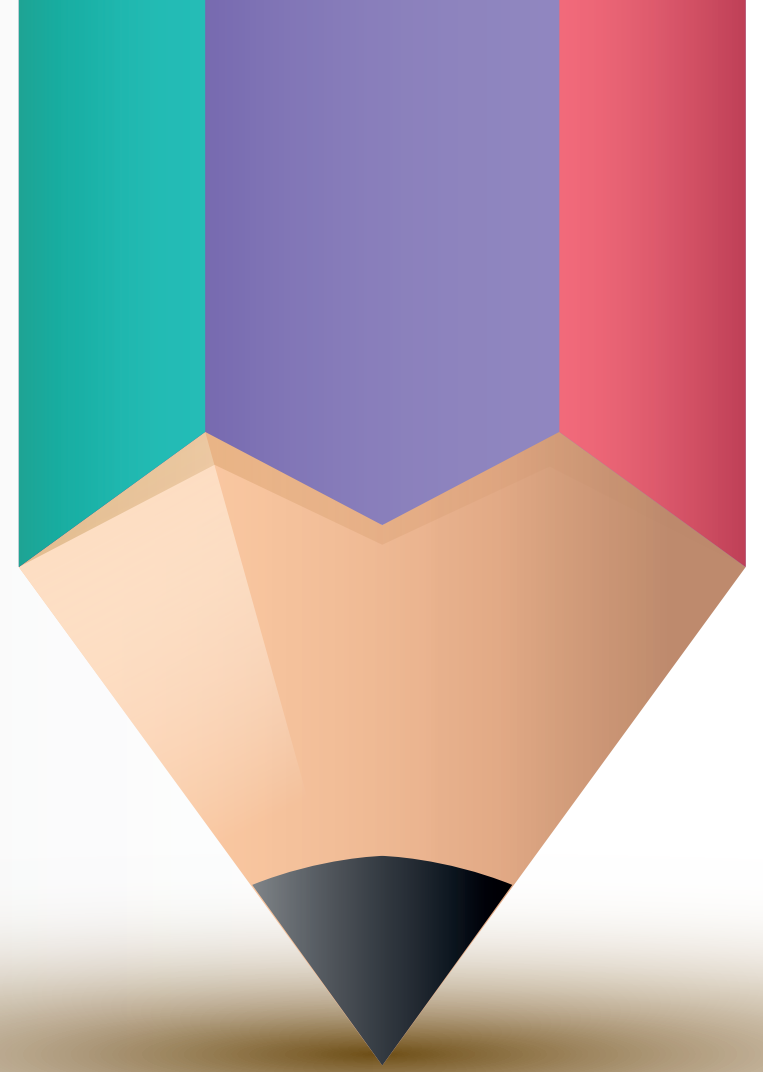
İki yıl süren üniversite veya yüksekokul öğrenimi.

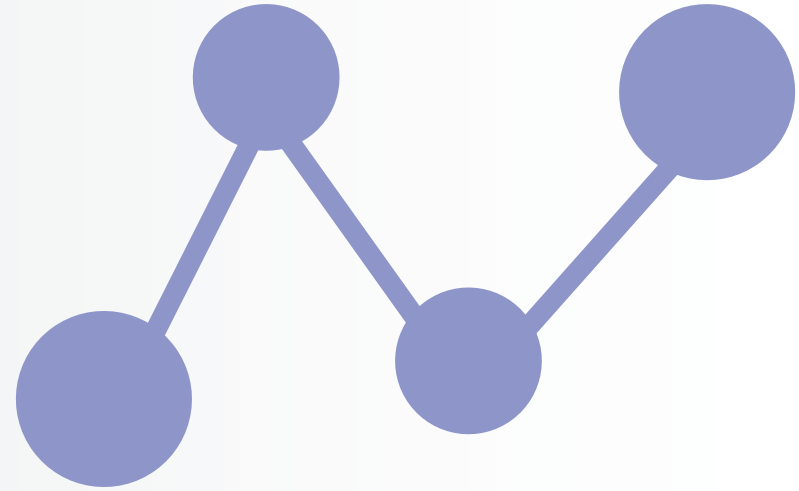
## YÜKSEKOKUL:

Çeşitli meslek kolları için kalifiye eleman yetiştiren yükseköğretim kurumu

Şehir dışında bir yükseköğretim kurumuna yerleştirilen öğrencilere barınma hizmeti sağlayan kurumlara yurt denir.

Yükseköğrenim öğrencilerine hizmet veren yurtlar dört gruba ayrılır: Kredi Yurtlar Kurumu'na bağlı öğrenci yurtları, Üniversitelere bağlı yurtlar, Kamu kuruluşlarına bağlı yurtlar ve Özel yurtlar.





## VİZE:

Yüksek Öğretim Kurumlarında uygulanan ara sınav.

## FİNAL:

Yüksek Öğretim Kurumlarında uygulanan dönem sonu sınavı.

## ERASMUS:

Erasmus bir öğrenci değişim programıdır. Bununla üniversite öğrencilerinin diğer Avrupa ülkelerinin akademik birikimlerinden faydalanabilmeleri, üniversiteler arası dayanışmanın teşvik edilmesi amaçlanmaktadır. (Bu program 3 ila 12 ay arasında uygulanır. Misafir oldukları üniversiteler, öğrencilerden para talep etmez.)

## LİSANS:

Genellikle dört yıl süren üniversite veya yüksekokul öğrenimi. Bu öğrenim sonunda elde edilen ve diploma ile belgelendirilen akademik derece.

## DOKTORA:

Bir fakülte veya yüksekokulu bitirdikten sonra o bilim dalında sınav ve bilimsel bir eserle erişilen derece, basamak.

## YÜKSEK LİSANS (MASTER):

Lisans diplomasıyla doktora arasındaki akademik derece.

## TEZ:

Yüksek Öğretim Kurumlarında öğrencilerin veya öğretim üyelerinin hazırlayıp, akademisyenlerden oluşan bir heyet önünde savdukları bilimsel esere tez denir.



# OKUL PANOLARI PROJESİ KULLANIM KILAVUZU

- 1- Pano parçadan bütüne ilkesine göre tasarlanmıştır.
- 2- Parça parça tasarlanmış olup 16 parçadan oluşmuştur.
- 3- Hazırlanan pano yatay şekilde tasarlanmış olup 16 Adet A4 sayfasından oluşmaktadır.
- 4- Her Parça A4 Kağıt (210 mm x 297 mm) ölçülerindedir.
- 5- Pano ölçüleri dıştan dışa (84 cm x 118 cm) ölçülerindedir.
- 6- Tasarım olarak 1-4 arası sayfalar (sıra) "konu bölümü" içerecek nitelikte hazırlanmıştır.
- 7- Tasarım olarak 5-16 arası sayfalar "içerik bölümü" olarak hazırlanmıştır.
- 8- İçerik bölümü görsel tasarım, fotoğraf, resim, çizim, spot yazı ve metinlerden oluşmaktadır.
- 9- Renkli olarak ve dikkat çekici nitelikte hazırlanmasına özen gösterilmiştir.
- 10- Tasarım kolay çıktı alabilmeniz için A4 boyutlarında ve pdf formatında 16 sayfa şeklinde hazırlanmıştır.
- 11- Renkli olarak çıktı almanız önerilir.
- 12- Okulun en görünür yerlerinde –merdiven iniş çıkışlarının karşısında olmasına özen gösteriniz.
- 13- Ayrıntılı bilgi, pano çalışması ve diğer çalışmalarımız lütfen [altinorduram.meb.k12.tr](http://altinorduram.meb.k12.tr) internet sitemizi ziyaret edebilirsiniz.

 <p><b>1</b></p>	 <p><b>2</b></p>	<p><b>TEZSİZ YÜKSEK LİSANS:</b> Lisans mezunu olan kişilere meslek yüksekokulu mezunları kadar bilgi kazandırmayı ve mevcut bilginin uygulamada nasıl kullanıldığını göstermeyi amaçlayan programdır. Pek çok alanda yapılabilmektedir. Yüksek lisans özellikle, Fen Edebiyat Fakültesi mezunları tarafından tercih edilmektedir.</p> <p><b>DOÇENT:</b> Üniversitelerde profesörden önceki bir rütbede bulunan öğretim üyesi.</p> <p><b>ASİSTAN (ARAŞTIRMA GÖREVLİSİ):</b> Akademik piramidin ilk basamağında bulunan yüksek lisans ya da doktora öğrencisi.</p>	<p><b>KREDİ YURTLAR KURUMU (KYK):</b> Yüksek Öğretim kurumlarına yerleşik öğrencinin gösteren ve belirli şartları taşıyan öğrencilere, burs, öğrenim kredisi, harç kredisi ve banlama imkanı sağlayan kurumdur. Yüksek Öğretim Kurumu'nun amacı yüksek öğrenim öğrencilerini; çağdaş, kaliteli, sosyal, kültürel ve sportif kredi/burs hizmetleriyle öğrenimlerine katkıda bulunmaktır.</p> <p><b>BURS:</b> Bir yükseköğretim kurumunda öğrenim kazanan başarılı ve/veya ihtiyaç sahibi öğrencilere, devlet kurumları, özel şirketler, dernekler, vakıflar tarafından verilen karşılıksız paradır.</p> <p><b>HARC:</b> Üniversitede 2. Öğretim veya Açıköğretim okuyan öğrencilerin her dönem ödemek zorunda olduğu katkı payı.</p>	
 <p><b>3</b></p>	 <p><b>4</b></p>	<p><b>İKİNCİ ÖĞRETİM:</b> İkinci öğretim programına kayıt yaptıran bir öğrenci aynı okulda aynı alan eğitim alan diğer bir öğrenciden farklı olarak öğrenim ücreti öder ve derslerine aksam saatlerinde devam eder.</p> <p><b>AKTAN EĞİTİM:</b> Akademik Eğitim, fakülte olarak bir derslik çatısı altında gerçekleştirilmeksizin, teknolojinin imkanlarından (internet ve çeşitli bilgisayar programları, sosyal medya araçları, öğrenci ve öğretmenlerin sanal dershane ortamında bir araya getirildikleri, planlı ve yapılandırılmış öğrenim süreçleri) yararlanılarak gerçekleştirilen öğrenim sürecidir.</p>	<p><b>ALLES(AKADEMİK PERSONEL VE LİSANSÜSTÜ EĞİTİM GİRİŞ SINAVI):</b> Lisans programını bitirdikten sonra yüksek lisans programına başvurabilecek öğrencilerin Yüksek Lisans veya Doktora programına başvurabilmeleri için girilen sınavdır.</p> <p><b>TUS:</b> Tıp Fakültesinin mezun olan öğrencilerin uzmanlık eğitimi almak isteyen adayların katıldığı sınavdır.</p> <p><b>ÖRGÜN EĞİTİM:</b> Zaman ve mekân olarak belirli bir çerçevede okul niteliği taşıyan yerleri yürütülen, öğrencilerin öğrenim için belirli bilgilerle donatıldığı belli kanunlara göre şekillendirilen eğitim biçimi.</p>	<p><b>YATAY GEÇİŞ:</b> Herhangi bir yükseköğretim kurumunda bir fakülte veya bölümden başka bir yükseköğretim kurumuna bir fakülte veya bölüme geçiş için yapılan sınavdır.</p> <p><b>ÖĞRENİM KREDİSİ:</b> Bir Yükseköğretim kurumunda öğrenim gören öğrencilerin maddi yönden desteklenmesi amacıyla fakülte veya bölümlerinde oldukları yüksek öğretim kurumlarının normal öğrenim ücreti dışında öğrenim borcu paradır. Öğrenciye aylık bir ödeme yapılır ve öğrenim süresince öğrenim borcunun 2'yi aşmayan 3 aylık bir ödenen taksitler şeklinde borcunun 1/17'sine ödenen aylık tutar 450 TL'dir.</p>
 <p><b>5</b></p>	 <p><b>6</b></p>	<p><b>DENKLİK:</b> Yurt dışında herhangi bir yükseköğretim kurumundan diploma alan bir öğrencinin aldığı lisans diplomasının Türkiye'deki üniversitelerin lisans programlarının standartlarına uygun olması, bu öğrencinin Türkiye'den alınmış olmasıdır.</p> <p><b>ÖZEL YÜKSEK SINAVI:</b> Beden Eğitimi ve Spor Yüksekokulu, Sağlık Bilimleri Fakültesi, Mesleki Eğitim Fakültesi gibi özel alan okullara kayıt yaptırmak isteyen adayların yüksek lisans programlarına başvurabilmeleri için yapılan sınavdır. Özel alan okullarında öğrenim gören öğrencilerin lisans programlarına başvurabilmeleri için OSYM'den başvurmaları gerekir.</p>	<p><b>TRANSKRİPT:</b> Öğrencinin eğitimi süresince aldığı derslerin toplamları, hangi dönemde alındığı, karışık veya tek ders olduğu, her dersin yılsonu puanını ve tüm derslerin ortalamasını içeren ayrıntılı bir katedir.</p> <p><b>ÇİFT ANA DİL PROGRAMI (ÇAP):</b> Bir bölümün öğrencilerinin lisans eğitimleri sırasında, eğer not ortalamaları yeterince yüksek değilse, lisans eğitimleri aynı anda takip edebilirler.</p>	<p><b>DIKEY GEÇİŞ:</b> İki yıllık eğitim sonunda mezun olan öğrencilerin yükseköğretim kurumlarına bir başka üniversitenin 4 yıllık lisans eğitimine devam etmesi için OSYM tarafından uygulanan DGS sınavıdır. DGS sınavı başarılı olan öğrencilerin lisans eğitimine dikey geçiş denir.</p> <p><b>ÖNLİSANS:</b> İki yıl süreli üniversite veya yükseköğretim kurumlarında öğrenim gören öğrencilerin lisans eğitimine devam etmesi için OSYM tarafından uygulanan sınavdır.</p> <p><b>YÜKSEKOKUL:</b> Çeşitli meslek kollarında çalışan öğrencilerin yükseköğretim kurumlarına başvurabilmeleri için OSYM tarafından uygulanan sınavdır.</p>
 <p><b>7</b></p>	 <p><b>8</b></p>	<p><b>ŞEHİR DIŞINDA BİR YÜKSEKÖĞRETİM KURUMUNA YERLEŞTİRİLEN ÖĞRENCİLERE BARRAJ HİZMETİ:</b> Kullanılan barajın yükseköğretim kurumuna yerleştirilen öğrencilerin baraj hizmetini kullanmaları için OSYM tarafından belirlenen şartları taşıyan öğrencilere, burs, öğrenim kredisi, harç kredisi ve banlama imkanı sağlayan kurumdur. Yüksek Öğretim Kurumu'nun amacı yüksek öğrenim öğrencilerini; çağdaş, kaliteli, sosyal, kültürel ve sportif kredi/burs hizmetleriyle öğrenimlerine katkıda bulunmaktır.</p>	<p><b>VİZE:</b> Yüksek Öğretim Kurumlarında uygulanan ara sınav.</p> <p><b>FINAL:</b> Yüksek Öğretim Kurumlarında uygulanan dönem sonu sınavı.</p> <p><b>ERASMUS:</b> Erasmus bir öğrencinin öğrenim programını başka bir üniversite öğrencilerinin diğer alanlarında öğrenim yapmalarını teşvik etmesi amacıyla oluşturulan bir programdır. Bu programın amacı uluslararası öğrencilerin bir arada çalışmasını teşvik etmektir. (Bu programın amacı uluslararası öğrencilerin bir arada çalışmasını teşvik etmektir.)</p>	<p><b>LİSANS:</b> Genellikle dört yıl süren üniversite veya yükseköğretim kurumlarında öğrenim gören öğrencilerin lisans eğitimine devam etmesi için OSYM tarafından uygulanan sınavdır.</p> <p><b>DOKTORA:</b> Bir fakülte veya yükseköğretim kurumunda lisans eğitimi alan öğrencilerin lisans eğitimini tamamlayarak doktora eğitimi almaları için OSYM tarafından uygulanan sınavdır.</p> <p><b>MASTERS (MASTER):</b> Lisans diplomasını alan öğrencilerin lisans eğitimini tamamlayarak yükseköğretim kurumlarında doktora eğitimi almaları için OSYM tarafından uygulanan sınavdır.</p> <p><b>TEZ:</b> Yüksek Öğretim Kurumlarında lisans eğitimi alan öğrencilerin lisans eğitimini tamamlayarak doktora eğitimi almaları için OSYM tarafından uygulanan sınavdır.</p>